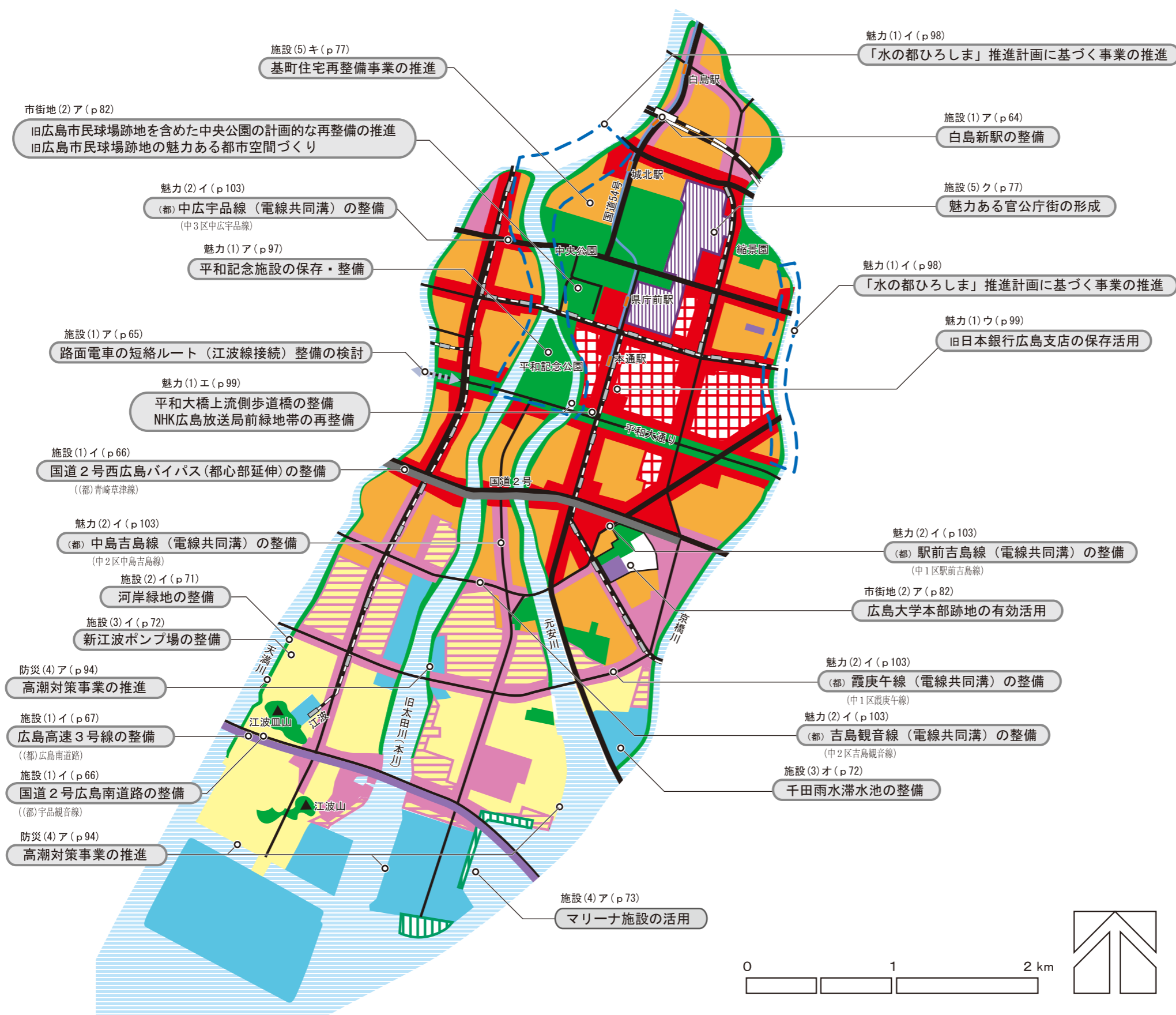


参考資料

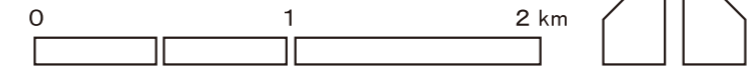
- 1 区別の整備構想図
- 2 マスタープランの進行管理
- 3 改定までの主な経緯
- 4 用語解説

注) 区別の整備構想図は、「第5章 分野別の方針」を補足するため、同章で参考として例示した施策や取組などのうち、主なものを見取り図的に示したものです（目標年次までにその全てが事業化されることを意味するものではありません）。

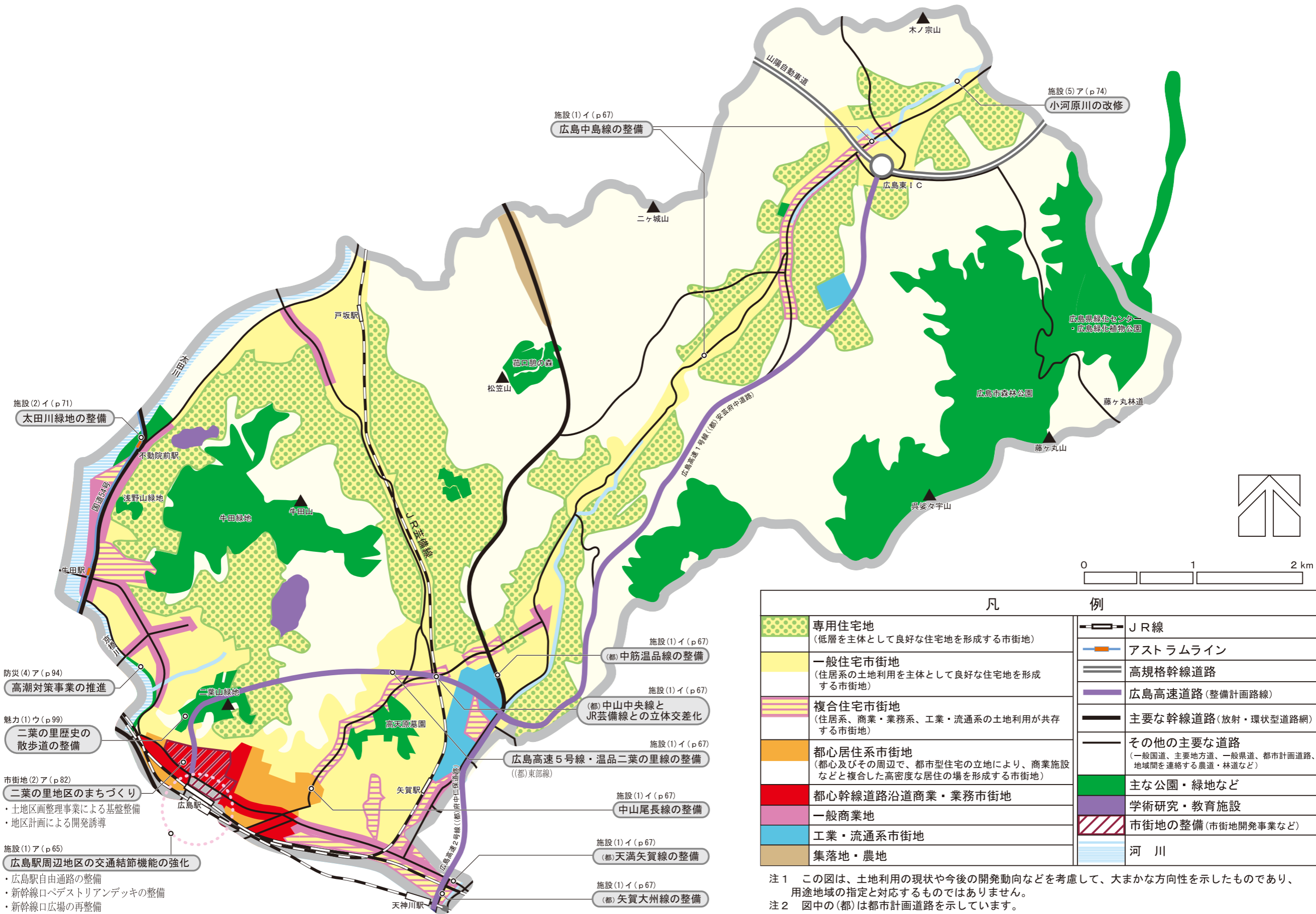


凡 例	
	一般住宅市街地 (住居系の土地利用を主体として良好な住宅地を形成する市街地)
	複合住宅市街地 (住居系、商業・業務系、工業・流通系の土地利用が共存する市街地)
	都心居住系市街地 (都心及びその周辺で、都市型住宅の立地により、商業施設などと複合した高密度な居住の場を形成する市街地)
	都心コア商業地
	都心幹線道路沿道商業・業務市街地
	一般商業地
	工業・流通系市街地
	J R 線
	路面電車
	アストラムライン
	広島高速道路(整備計画路線)
	その他の自動車専用道路
	主要な幹線道路 (放射・環状型道路網)
	その他の主要な道路 (一般国道、主要地方道、一般県道、都市計画道路など)
	主な公園・緑地など
	海辺の親水空間
	学術研究・教育施設
	官公庁街
	河川・海

注1 この図は、土地利用の現状や今後の開発動向などを考慮して、大まかな方向性を示したものであり、用途地域の指定と対応するものではありません。
注2 図中の(都)は都市計画道路を示しています。



注) この整備構想図は、「第5章 分野別の方針」を補足するため、同章で参考として例示した施策や取組などのうち、主なものを見取り図的に示したものです(目標年次までにその全てが事業化されることを意味するものではありません)。



凡		例	
	専用住宅地 (低層を主体として良好な住宅地を形成する市街地)		J R 線
	一般住宅市街地 (住居系の土地利用を主体として良好な住宅地を形成する市街地)		アストラムライン
	複合住宅市街地 (住居系、商業・業務系、工業・流通系の土地利用が共存する市街地)		高規格幹線道路
	都心居住系市街地 (都心及びその周辺で、都市型住宅の立地により、商業施設などと複合した高密度な居住の場を形成する市街地)		広島高速道路(整備計画路線)
	都心幹線道路沿道商業・業務市街地		主要な幹線道路(放射・環状型道路網)
	工業・流通系市街地		その他の主要な道路 (一般国道、主要地方道、一般県道、都市計画道路、地域間を連絡する農道・林道など)
	集落地・農地		主な公園・緑地など
			学術研究・教育施設
			市街地の整備(市街地開発事業など)
			河川

注1 この図は、土地利用の現状や今後の開発動向などを考慮して、大まかな方向性を示したものであり、用途地域の指定と対応するものではありません。
 注2 図中の(都)は都市計画道路を示しています。

注) この整備構想図は、「第5章 分野別の方針」を補足するため、同章で参考として例示した施策や取組などのうち、主なものを見取り図的に示したものです(目標年次までにその全てが事業化されることを意味するものではありません)。



凡 例	
	広域的な都市機能を担う拠点地区
	専用住宅地 (低層を主体として良好な住宅地を形成する市街地)
	一般住宅市街地 (住居系の土地利用を主体として良好な住宅地を形成する市街地)
	複合住宅市街地 (住居系、商業・業務系、工業・流通系の土地利用が共存する市街地)
	都心居住系市街地 (都心及びその周辺で、都市型住宅の立地により、商業施設などと複合した高密度な居住の場を形成する市街地)
	都心コア商業地
	都心幹線道路沿道商業・業務市街地
	一般商業地
	工業・流通系市街地
	集落地・農地
	J R 線
	路面電車
	広島高速道路(整備計画路線)
	その他の自動車専用道路
	主要な幹線道路 (放射・環状型道路網)
	その他の主要な道路 (一般国道、主要地方道、一般県道、都市計画道路など)
	広島港
	主な公園・緑地など
	海辺の親水空間
	学術研究・教育施設
	市街地の整備(市街地開発事業など)
	開発計画地
	河川・海

注1 この図は、土地利用の現状や今後の開発動向などを考慮して、大まかな方向性を示したものであり、用途地域の指定と対応するものではありません。
 注2 図中の(都)は都市計画道路を示しています。

注 この整備構想図は、「第5章 分野別の方針」を補足するため、同章で参考として例示した施策や取組などのうち、主なものを見取り図的に示したものです(目標年次までにその全てが事業化されることを意味するものではありません)。